



O seu **NEGÓCIO**  
visto do **ESPAÇO**

Agora mais perto de

**VOCE**



Globalgeo

# GLOBALGEO GEOTECNOLOGIAS

A Globalgeo Geotecnologias é uma empresa com amplo conhecimento técnico e comercial no mercado de geotecnologias.

Temos como filosofia, auxiliar nossos clientes no processo de gestão dos seus ativos físicos e no planejamento dos seus projetos.

Atuamos na comercialização de Imagens de Satélite, soluções em Sistemas de Informações Geográficas (SIG) e prestação de serviços baseados em geotecnologias em vários segmentos do mercado, de forma a proporcionar aos nossos clientes, alta qualidade na execução dos serviços e excelência nos resultados.

Nossa equipe técnica multidisciplinar conta com mestres e especialistas na coordenação e gestão de projetos e profissionais com mais de 20 anos de experiência. Aliado a este fator, a Globalgeo possui hoje uma gama de equipamentos e softwares de última geração, o que garante eficiência e qualidade na execução das demandas dos clientes.

# Nossos Parceiros

A Globalgeo possui acordos comerciais com importantes provedoras de soluções no mercado de geoprocessamento.



**GEOSAT**

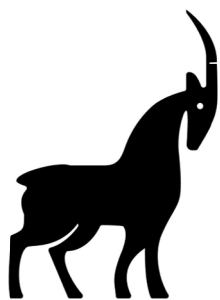
CATLYST  
EARTHDATA, SIMPLIFIED.



**GALAXEYE**

**OMEO**

**pixxel**



Capella Space



**CONTEC**

*Earth Service*

**ORBVIEW**



# Áreas de Atuação



Meio Ambiente



Mineração



Energia



Transportes



Planejamento Territorial



Cadastro Urbano



Recursos Hídricos



Agricultura



Silvicultura



Óleo e Gás



Defesa



Imobiliário

# Nossos Serviços

- Fornecimento e Processamento Digital de Imagens de Satélites
- Aerofotogrametria via Drone/VANT
- Geoprocessamento e Cartografia Digital
- Licenciamento de Imagens para Perícia Judicial
- Vantor Hub
- Monitoramento InSAR

# Fornecimento e Processamento Digital de Imagens de Satélites

O Processamento Digital de Imagens (PDI) compõe uma parte do Sensoriamento Remoto. As técnicas de PDI aplicam determinados processos de ajuste, objetivando a melhoria da qualidade dos dados, como a visualização dos alvos e precisão das imagens e, por conseguinte, das informações que serão extraídas delas. Isto é necessário pois as imagens adquiridas pelos sensores necessitam de correções que os satélites não são capazes de realizar.

Os principais procedimentos são:

- Mosaicagem;
- Correção Geométrica;
  - Ortoretificação;
  - Fusão de Imagens;
- Correção Atmosférica;
- Balanceamento de Cores/Realce;
- Classificação Supervisionada e Não Supervisionada de Imagens;
  - Classificação de Imagens Orientada a Objeto;
  - Extração de Índices de Vegetação.



**Ortorretificação  
e Realce**



**Equalização de  
Imagens**



**Mosaicagem**

**Classificação  
Supervisionada**



# Aerofotogrametria via Drone/VANT

A Aerofotogrametria é um método de aquisição de dados especiais de forma remota, a partir de veículos aéreos tripulados ou não. A Globalgeo realiza a aquisição e processamento de fotografias aéreas obtidas por Drones/VANTs.

A partir do processamento desses dados é possível obter nuvem de pontos, modelos digitais de elevação, curvas de nível e ortofotos com GSD melhor que 10 cm. Os principais procedimentos são:

- Aquisição de Ortofotos Digitais;
- Extração de MDS/MDT e Curvas de Nível;
- Fiscalização de Obras e Ativos;
- Recadastramento Urbano.

# Aerofotogrametria



# Ortofotos Digitais

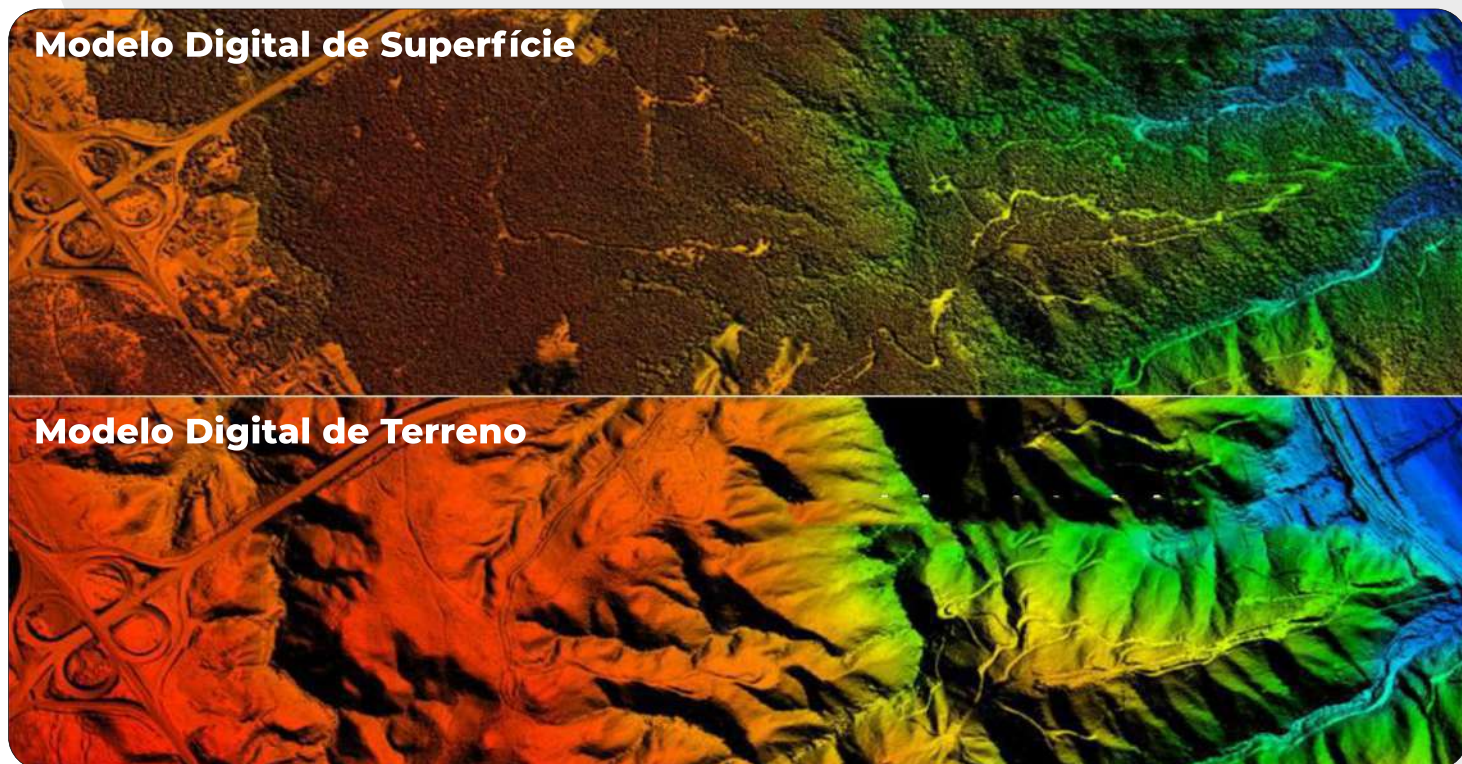
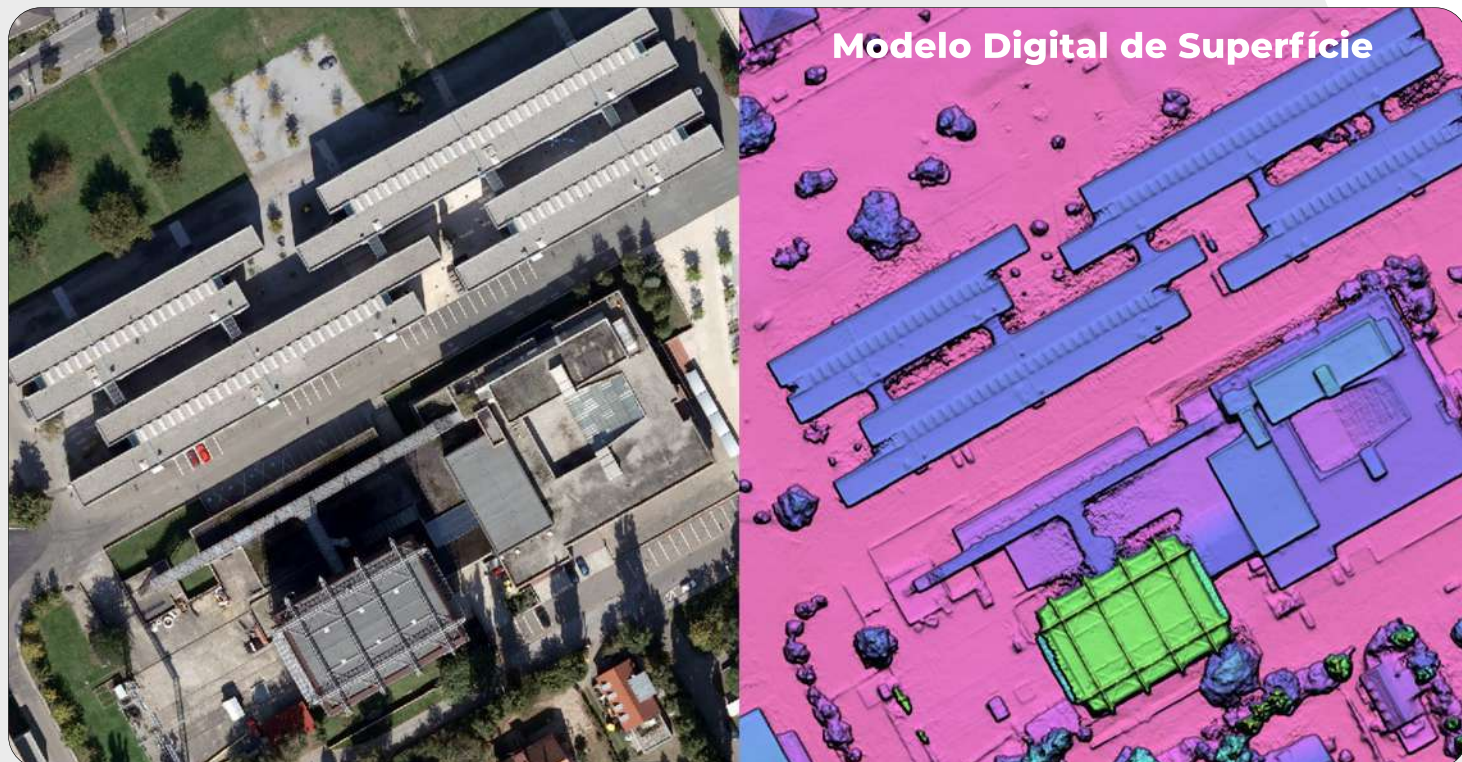


# Extração de Modelos Digitais de Elevação

O MDS e o MDT, são modelos de representação altimétrica. Este tipo de modelagem é obtida a partir de dados estereoscópicos e interferométricos.

A Globalgeo Geotecnologias extrai tais modelos com a utilização de técnicas e métodos específicos, tornando possível o estudo da conformidade de terreno. Com base nos modelos digitais de elevação, podem ser obtidas informações como curvas de nível, cálculos de áreas, volumes de cortes e aterros, cota de inundação de barragens, inventário de aproveitamento hidrelétrico, dam-break, identificação de subsidências e soerguimentos, entre outros.

# Modelos Digitais de Elevação



# Geoprocessamento e Cartografia Digital

A cartografia digital consiste em oferecer um modelo de representação de dados para os processos que ocorrem no espaço geográfico, visando o desenvolvimento de materiais, equipamentos e metodologias para a confecção de moldes cartográficos digitais.

A Globalgeo possui equipe técnica interdisciplinar especializada para realizar todos os tipos de serviços nesta área, desde tarefas simples até processos mais elaborados.



# Licenciamento de Imagens para Perícia Judicial

Imagens de satélites podem ser utilizadas para comprovação judicial de ocupação do solo em um determinado período histórico.

Para essa atividade, é necessária a aquisição de licença de uso das imagens de satélites e recomendável a confecção de laudo técnico comprovando a veracidade das mesmas e ART emitida pelo responsável técnico dos serviços.

Esta metodologia de trabalho atende todas as especificações técnicas solicitadas por órgãos certificadores, incluindo a Receita Federal, INSS e Perícia Judicial.

## Imagens para Perícia Judicial

Segue, abaixo, a aproximação para as Coordenadas Geográficas Centrais da localidade:  
23° 35' 18.81" Latitude Sul e 46° 38' 2.11" Longitude Oeste (UTM 333272/7390372 - SIRGAS2000 Fuso 23 Sul)



DATA DA AQUISIÇÃO: 09/06/2002

Escala 1:1.500

Av. Lins de Vasconcelos, 3406, Vila Mariana, São Paulo - SP

# Vantor Hub

O Vantor Hub é um serviço que permite acesso completo ao banco de dados de imagens de satélite da Vantor.

Neste serviço, os usuários contratam anualmente um “pacote de visualização e/ou download” para acessar as imagens existentes em todo o banco de dados da maior operadora de satélites comerciais do mercado global.



Arena MRV - Belo Horizonte - MG

**Mais de 20 anos**

Maior Banco de dados de imagens de alta resolução

**#1 Melhor resolução espacial**

Imagens de 15 a 50 cm

**Atualizações diárias**

Coleta diária de 3,8 Milhões km<sup>2</sup>



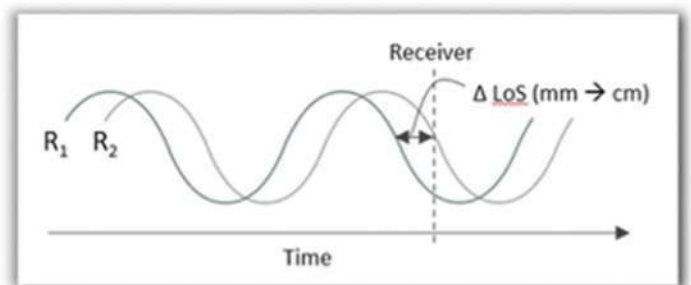
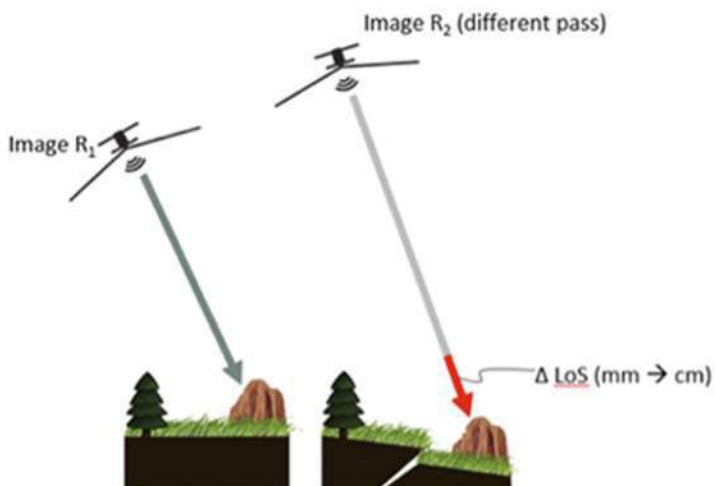
# Monitoramento InSAR

A Globalgeo utiliza imagens de satélite de radar (SAR) multitemporais para detectar e medir o deslocamento do solo e da infraestrutura em grandes áreas. Nossa tecnologia informa aos clientes sobre subsidência, elevação, velocidade do deslocamento e outros movimentos para ajudar a prevenir acidentes ambientais, melhorar a segurança e manter o sucesso operacional.

Benefícios do uso do InSAR:

- Detectar e monitorar o deslocamento de ativos críticos;
  - Mitigar o risco com informações acionáveis em tempo real;
  - Prevenir problemas relacionados com a segurança da população e do Meio Ambiente;
  - Melhorar a capacidade de produção;
- Gerenciamento de ativos de infraestrutura.

# Imagens do Monitoramento InSAR





**Globalgeo**

Rodovia Januário Carneiro (MG-30), nº 876 - 4º andar  
Sala 401, Pau Pombo, Nova Lima/ MG - Brasil - CEP 34.004-642

[globalgeo@globalgeo.com.br](mailto:globalgeo@globalgeo.com.br)  
(31) 2533-9900 / (31) 3234-0294  
[www.globalgeo.com.br](http://www.globalgeo.com.br)